

Sicherheitshinweise

WARNUNG! Verletzungs- und Unfallgefahr!

Unvorsichtiger und unsachgemäßer Umgang kann zu ernsthaften oder sogar tödlichen Unfällen und Verletzungen führen. Beachten Sie die folgenden Hinweise, um Verletzungen und Unfälle zu vermeiden.

Allgemein

- ▶ Der OLIMA Parcours ist ein Produkt der OLIMA SPORT GmbH und wurde für die Nutzung von Kindern und Jugendlichen (bis 90 kg) mit verschiedenen Roll- und Fahrgeräten konzipiert. Die Holzelemente unterliegen je nach Nutzungsart und -intensität einem natürlichen Verschleiß, der die Funktionstüchtigkeit der Elemente beeinträchtigen kann. Kratzer, Absplitterungen und ähnliche Schäden (durch Gebrauch) sind kein Reklamationsgrund.
- ▶ Es liegt in der Verantwortung des Eigentümers, die Nutzung des OLIMA Parcours mit bestimmten Roll- und Fahrgeräten zu erlauben oder zu untersagen. Grundsätzlich ist der OLIMA Parcours mit sehr vielen, aber nicht mit allen Roll- und Fahrgeräten befahrbar. Zum Beispiel kann es bei Geräten mit langem Radstand (z.B. Longboards) zu einem Schleifkontakt oder zum plötzlichen Abstoppen/ Hängenbleiben kommen. Eine erhöhte Unfallgefahr und Schäden an den Holzelementen sind die Folge. Für motorisierte Fahrzeuge ist der OLIMA Parcours nicht geeignet.
- ▶ Am OLIMA Parcours dürfen keine Modifizierungen, baulichen Veränderungen oder nicht vorgesehene Erweiterungen vorgenommen werden. Insbesondere ist es nicht erlaubt, die Rampen übereinander zu bauen.
- ▶ Die Nutzung des OLIMA Parcours durch Kinder und Jugendliche muss von mindestens einer erwachsenen Person beaufsichtigt werden. Neben der Sicherstellung eines geordneten Betriebes (Einhalten von Verhaltens- und Sicherheitsregeln, Beaufsichtigung der OLIMA Parcours Auf- und Umbauten) ist von den Aufsichtspersonen auch eine Gefährdungsbeurteilung durchzuführen. Dabei ist besonders auf die Platz-, Licht- und Wetterverhältnisse, die Zusammensetzung und das Leistungsniveau der Lerngruppe, Eignung, Art und Zustand der genutzten Roll- und Fahrgeräte, Art und Platzierung der OLIMA Parcours-Aufbauten zu achten.
- ▶ Ein Notfallplan sollte erstellt und den Aufsichtspersonen bekannt sein.

Auf- und Umbau

- ▶ Überprüfen Sie die OLIMA Parcours-Elemente vor jeder Nutzung auf Risse, Absplitterungen, starken Verschleiß oder andere Schäden, die Einfluss auf die Sicherheit der Nutzerinnen und Nutzer haben könnten. Verwenden Sie nur Elemente, bei denen Sie keine Sicherheitsbedenken haben.
- ▶ Nutzen Sie den OLIMA Parcours ausschließlich auf vom Straßenverkehr baulich getrennten, ebenen und mit den entsprechenden Roll- und Fahrgeräten gut befahrbaren Flächen. Der OLIMA Parcours darf nicht auf nassem, öligem, sandigem, verschmutztem, eisigem, beschneitem, rauem oder unebenem Belag eingesetzt werden. Stellen Sie (z.B. durch Absperrung) sicher, dass außer den Nutzerinnen und Nutzern keine weiteren Personen die Fläche betreten.
- ▶ Achten Sie rund um die OLIMA Parcours-Aufbauten auf ausreichend Fläche für An- und Auslauf sowie seitliche Sicherheitsabstände. Dies betrifft auch die Abstände zu anderen OLIMA Parcours-Aufbauten, feststehenden Hindernissen und Schäden im Bodenbelag. Die Sicherheitsabstände sind dem Können der Nutzerinnen und Nutzer, den verwendeten Roll- und Fahrgeräten sowie den erreichten Geschwindigkeiten entsprechend anzupassen.
- ▶ Stellen Sie nach dem Aufbau/Umbau und vor der Nutzung sicher, dass die Zusammenstellung der Elemente korrekt ist und dass sie mit den dafür vorgesehenen Verbindungselementen ordnungsgemäß verbunden sind. Es dürfen keine Lücken oder Scherungen zwischen den Elementen auftreten. Die Aufbauten müssen stabil stehen, kleine Unebenheiten des Untergrundes können mit geeigneten Gummipads ausgeglichen werden.
- ▶ Wählen Sie OLIMA Parcours-Aufbauten, die dem Können der Nutzerinnen und Nutzer sowie den verwendeten Fahrgeräten vom Schwierigkeitsgrad her angemessen sind. Starten Sie mit einfachen und breiten Aufbauten.
- ▶ Beachten Sie auch die Aufbauhinweise und Tutorials auf der OLIMA Parcours Website und kontaktieren Sie bei Fragen den OLIMA Support.

Verhaltens- und Sicherheitsregeln

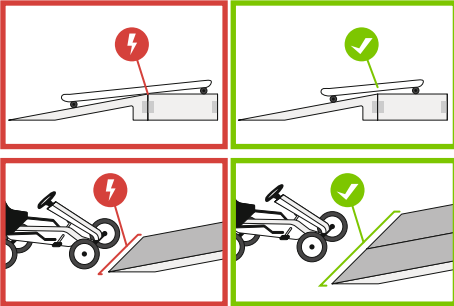
Das Befahren des OLIMA Parcours erfordert das sichere Beherrschen des jeweiligen Roll- und Fahrgerätes. Darüber hinaus sollten die folgenden Regeln gelten:

- ▶ Trage immer eine geeignete Schutzausrüstung, insbesondere einen sicherheitsgeprüften Helm.
- ▶ Befahre nur OLIMA Parcours-Aufbauten, die deinem Fahrkönnen entsprechen. Verzichte auf riskante und gefährliche Manöver, passe deine Geschwindigkeit den Gegebenheiten an. Nach Sprüngen ist das Landen auf OLIMA Parcours-Elementen verboten.
- ▶ Nimm Rücksicht auf andere Nutzerinnen und Nutzer, respektiere deren Grenzen ebenso wie deine eigenen, halte ausreichend Abstand.
- ▶ Beachte vorgegebene Fahrwege und Fahrrichtungen. Vermeide plötzliche Richtungsänderungen. Auf jedem OLIMA Parcours-Aufbau (Bahn, Funbox) darf sich immer nur eine Person befinden.
- ▶ Wende dich mit Fragen, Umbauvorschlägen und bei Problemen an die Aufsichtsperson (z.B. Lehrkraft, Trainerin/Trainer).

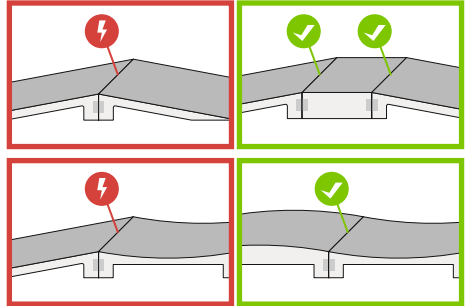
Ideen, Tipps & Aufbaubeispiele

Gewährleisten Sie einen ordnungsgemäßen Aufbau und sicheren Betrieb rund um den OLIMA Parcours. Hier einige Tipps:

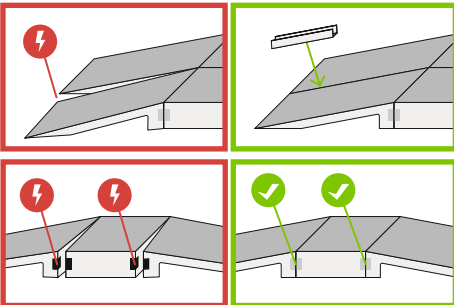
Eignung der Roll- und Fahrgeräte prüfen!



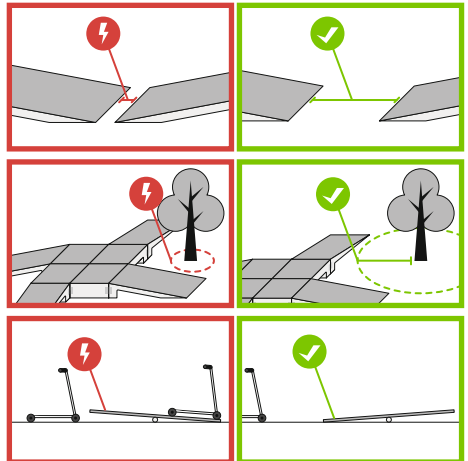
Überfahrkanten harmonisch gestalten!



Elemente ordnungsgemäß verbinden!



Auf ausreichend Abstände achten!



Keine anderweitigen Anbauten oder Modifikationen!

